

NIVEAU I

ATTACHEMENT : LES CONSÉQUENCES DANS LA RELATION À L'AUTRE



"Une des discussions actuelles des « **attachementistes** » concerne le fait de savoir si les troubles de l'attachement que l'on peut constater sont des troubles de l'individu ou des troubles de la relation. Il nous semble pour notre part qu'on ne peut pas dissocier l'un de l'autre, et qu'il nous faut alors reformuler la théorie de l'attachement dans une perspective systémique" Michel DELAGE

Cette **formation organisée en 2 sessions**, propose de développer et d'expérimenter les liens entre ces deux théories, et d'interroger la relation développée dans différents contextes professionnels.

Référentes formation

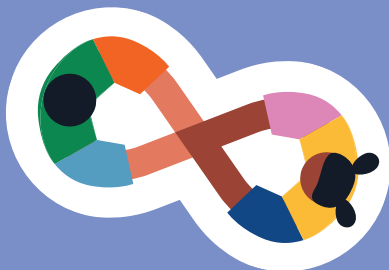
Vita CHEVALIER . Sarah MERCIER

« Donnez à ceux que vous aimez des ailes pour voler, des racines pour revenir, et des raisons pour rester » Dalai Lama

OBJECTIFS

1^{re} session

S'approprier des éléments de compréhension des complémentarités existants entre théorie systémique et théorie de l'attachement.



PROGRAMME

Origines et concepts-clé de la systémie et de la théorie de l'attachement.

Repérage des systèmes d'attachement : individu, couple, famille.

Identification des points de convergence entre les 2 approches.

Une auto-évaluation sera effectuée en fin de stage.

► Bulletin d'inscription téléchargeable sur : www.reseau-dijon.com

MÉTHODE PÉDAGOGIQUE

- Apports théoriques.
- Vidéos.
- Apport de situations.
- Implication des stagiaires.
- Illustration originale à partir d'un génogramme.

PRÉREQUIS

Tous professionnels de la relation d'aide et/ou de la santé exerçant dans les champs du social et du médico-social.

DIJON

1 session de 2 jours
14 h

19 - 20 mai

360 €

1 jour de formation = 7 h = 6 h sur site
+ 1 h de travail personnel